

СЛОВАРЬ ТЕРМИНОВ ДЛЯ ДЕТЕЙ



МАДОУ
детский сад
№ 257

Фестиваль
«Юный
архитектор»

2021 год

ТЕРМИНЫ И ПОЯСНЕНИЯ:

1. Что такое ландшафт?
2. Что такое ландшафтный дизайн?
3. Что такое парки и скверы?
4. Что такое сад?
5. Из чего состоит современный ландшафтный дизайн:
 - 5.1. Проектирование
 - 5.2. Растениеводство
 - 5.3. История культуры
6. Стиль ландшафтного дизайна

1. ЧТО ТАКОЕ ЛАНДШАФТ?

Слово «ландшафт» в переводе с немецкого означает «местность». **Географический ландшафт** — это часть земной поверхности с относительно однородными природными условиями: климатом, формами рельефа, почвами, водами, сообществами растений и животных.



2. ЧТО ТАКОЕ ЛАНДШАФТНЫЙ ДИЗАЙН?

Ландшафтный дизайн - это специальные мероприятия и решения по благоустройству территории, направленные на изменение внешнего вида территории с активным использованием природных компонентов.



2. ЧТО ТАКОЕ ЛАНДШАФТНЫЙ ДИЗАЙН?

Ландшафтн́ый дизайн, ландшафтн́ая архитектура — искусство, находящееся на стыке трёх направлений: с одной стороны, архитектуры, строительства и проектирования (инженерный аспект), с другой стороны, ботаники и растениеводства (биологический аспект) и, с третьей стороны, в ландшафтном дизайне используются сведения из истории (особенно из истории культуры) и философии.

3. ЧТО ТАКОЕ ПАРКИ И СКВЕРЫ?

Парк — земельный участок с естественной или специально посаженной растительностью, обустроенными дорогами, аллеями, водоёмами.

Парк — предназначенная для отдыха и прогулок открытая озеленённая территория, с продуманным ландшафтным дизайном, подчиняющимся рельефу местности.

3. ЧТО ТАКОЕ ПАРКИ И СКВЕРЫ?

Сквер (англ. **square** — площадь) — благоустроенная и озеленённая территория внутри жилой или промышленной застройки. **Сквер** — объект озеленения города, представляющий собой участок величиной 0,15—2 га; размещается обычно на площади, перекрёстке улиц, либо на примыкающем к улице участке квартала. Планировка сквера включает дорожки, площадки, газоны, цветники, отдельные группы деревьев, кустарников. Предназначается для кратковременного отдыха пешеходов; художественного оформления архитектурного ансамбля.

4. ЧТО ТАКОЕ САД?

Сад — территория с посаженными человеком плодовыми деревьями и кустарниками. Также в **саду** могут произрастать декоративные растения, а также присутствовать элементы огорода.

Сады бывают разных типов:

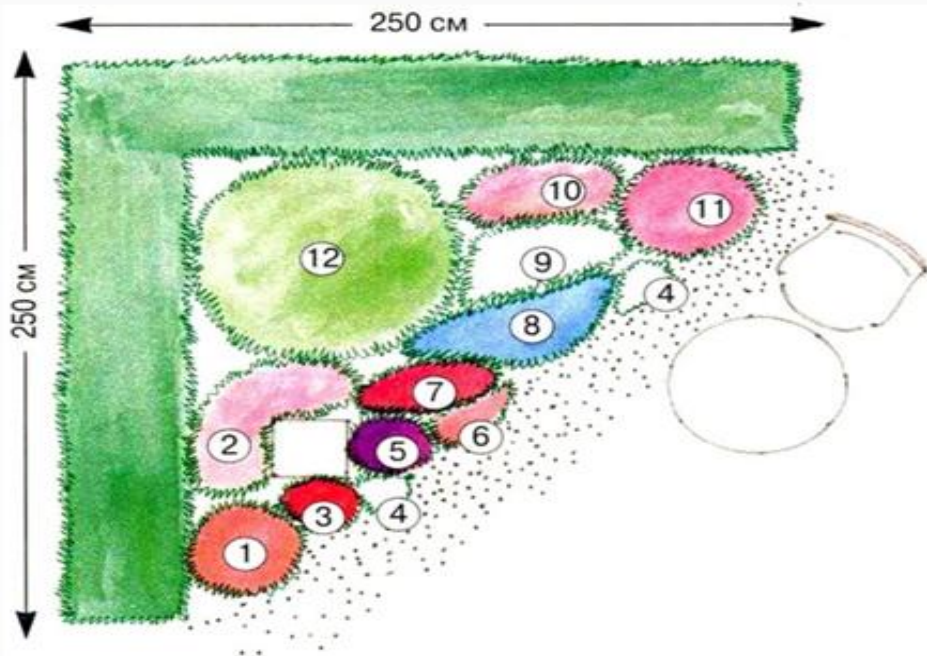
Ботанический сад — территория, на которой с научно-исследовательской, просветительной и учебной целью культивируются, изучаются и демонстрируются коллекции живых растений разных частей света и различных климатических зон.

Фруктовый (плодовый) сад — «участок земли, занятый многолетними плодовыми насаждениями».

5. ИЗ ЧЕГО СОСТОИТ СОВРЕМЕННЫЙ ЛАНДШАФТНЫЙ ДИЗАЙН?



5.1. ПРОЕКТИРОВАНИЕ



Необходимо продумать и составить на бумаге план расстановки всех объектов.

Необходимо составить законченную самодостаточную композицию, в которой всё будет на своих местах.

5.2. РАСТЕНИЕВОДСТВО

В работе учитывается подбор тех сочетаний зелёных насаждений, которые будут хорошо развиваться в условиях конкретного участка, и в то же время будут гармонично вписываться в пространство, что тоже немаловажно.



5.3. ИСТОРИЯ КУЛЬТУРЫ



Необходимо
знать
особенности
той культуры,
в стиле которой
создаётся
композиция,
её философские
течения и
направления.

6. СТИЛЬ ЛАНДШАФТНОГО ДИЗАЙНА

Ландшафтный стиль – это совокупность художественных приемов, система устойчивых и единообразных трактовок форм, которые определяют общий вид вашего сада (парка, сквера), определенное сочетание и использование элементов растительности, видов декора.

СОВРЕМЕННЫЕ СТИЛИ ЛАНДШАФТНОГО ДИЗАЙНА

